

RESCARA

SKYNOVA

Ekstrüze Cephe Kaplama Sistemleri

Alüminyum Mimari Sistemler





ASAŞ

1990 yılında Gebze’de kurulan ASAŞ, bugün Akyazı–Sakarya bölgesinde konumlanan, son teknolojiyle donatılmış beş üretim tesisi, 3.000’den fazla çalışanı ve 90’dan fazla ülkeye yaptığı ihracat ile Türkiye’nin önde gelen sanayi kuruluşları arasında yer almaktadır. Kurulduğu günden bu yana sürdürdüğü istikrarlı büyüme trendiyle Türkiye’nin en büyük sanayi kuruluşu sıralamasında ilk 100’de yer alan ve Avrupa’nın lider üreticilerinden biri olan ASAŞ; Ar-Ge Merkezi, son teknoloji ile donatılmış entegre üretim tesisi, konusunda uzman ekibiyle hizmet verdiği sektörlere değer üretmektedir. Akyazı ve Karapürçek yerleşkesinde toplam **1.300.000 m²** alan üzerinde, **400.000 m²**’si kapalı tesislerinde Alüminyum Profil, Alüminyum Kompozit Panel, Alüminyum Yassı Mamuller, PVC Profil ve Panjur üretimi gerçekleştirerek müşterilerine geniş bir ürün yelpazesi sunmaktadır.

Entegre tesislerinde;

- **Alüminyum Bilet:** 100.000 ton/yıl,
- **Alüminyum Profil:** 90.000 ton/yıl,
- **Eloksallı Profil:** 40.000 ton/yıl,
- **Toz Boyalı Profil:** 15.000 ton/yıl,
- **Alüminyum Yassı Mamuller:** Döküm: 240.000 ton/yıl, Hadde: 370.000 ton/yıl, Folyo: 120.000 ton/yıl, Boyalı Levha: 1 00.000 ton yıl,
- **Alüminyum Kompozit Panel:** 12.000.000 m²/yıl,
- **PVC Profil:** 40.000 ton/yıl,
- **Lamel Panjur:** 30.000.000 metre/yıl
- **Hazır Doğrama:** 40.000 adet/yıl üretim kapasitesi bulunmaktadır.

ASAŞ; inşaat, otomotiv, raylı sistemler, ticari araçlar, enerji, ambalaj, tüketim ürünleri ve denizcilik gibi pek çok sektöre yönelik mamul ve yarı mamul üretmektedir. kendi markaları altında pazara sunmaktadır. Ürün gamında alüminyum mimari sistemler (kapı, pencere, giydirme cephe sistemleri), alüminyum kompozit panel, PVC kapı ve pencere sistemleri, panjur sistemleri, motor kontrol sistemleri ve alüminyum tasarım ürünleri (bayrak ve aydınlatma direkleri, alüminyum mobilyalar) yer almaktadır.

Avrupa’da da güçlü bir konuma sahip olan ASAŞ, 2018 yılında Almanya’nın Koblenz şehrine yakın bölgede kurduğu, **toplam 880.000 m²** alana yayılan **ASAŞ GmbH** ile Avrupa pazarına hızlı ve çözüm odaklı hizmet sunmayı hedeflemiştir. Ayrıca bu tesiste Koblenz Uygulamalı Bilimler Üniversitesi iş birliğiyle Robotik Eğitim, Araştırma ve Uygulama Merkezi kurmaya yönelik çalışmalarını sürdürmektedir. 2025 yılında ise Fransa’nın Rugles şehrinde, 130.000 m² arazi üzerinde kurulu ve 55.450 m² kapalı alanı bulunan, 1947 yılında faaliyete başlayan Eurofoil France’ı bünyesine katarak Avrupa’daki varlığını daha da güçlendirmiştir.

Bilimin olduğu kadar sanatın da toplumsal gelişimde önemli bir rol oynadığına inanan ASAŞ, 2015 yılında kurduğu **ASAŞSANAT** ile bu alandaki desteğini kurumsal bir yapı altında toplamıştır. Sanat ve tasarım öğrencileri ile akademisyen ve profesyonelleri bir araya getiren; öğrenim, paylaşım, tasarım ve üretim odaklı bir platform olarak faaliyet gösteren ASAŞSANAT; sergiler, kurs ve seminerler de düzenleyerek sanatın dönüştürücü gücünü daha geniş kitlelere ulaştırmayı hedeflemektedir.

Video



SÜRDÜRÜLEBİLİRLİK

Sürdürülebilirlik anlayışımız doğrultusunda benimsediğimiz vizyonumuz ile belirlediğimiz stratejik hedeflerle, değer odaklı, güvenilir ve sürdürülebilir büyümeyi amaçlıyoruz.

Sürdürülebilirliği ana stratejilerimizin merkezine koyuyor, tüm iş süreçlerimizde ÇSY (çevre, sosyal, yönetim) kriterlerini gözetiyoruz. Sürdürülebilirlik yaklaşımımızı, sürdürülebilirlik perspektifimiz temelinde oluşturduğumuz 3 ana başlık altında ele alıyoruz.

Sürdürülebilirlik hedeflerimize ulaşmak için belirlediğimiz kapsamlı bir yol haritasını içeren sürdürülebilirlik yaklaşımımız ile tüm paydaşlarımız için değer yaratmayı amaçlıyoruz.

Sorumlu İş Anlayışı

Kapsayıcı bir yaklaşımı temel alarak, daha adil, eşitlikçi ve şeffaf bir iş anlayışı oluşturmayı amaçlıyoruz.

İnsan Odaklı İş Anlayışı

Topluma yönelik sorumluluğumuzu yerine getirerek, toplumun refahını ve gelişimini destekleyen projeler üretiyoruz.

Çevreye Saygılı İş Anlayışı

Sürdürülebilir uygulamalar ve yenilikçi çözümler geliştiriyor, çevresel etkimizi azaltmaya yönelik adımlar atıyoruz.



Ürün Bazlı Çevresel Ürün Beyanı (Environmental Product Declaration) Sertifikasyonları

Alüminyum Profil, Alüminyum Kompozit Panel, Alüminyum Yassı Mamuller, PVC ve Panjur iş merkezlerimiz dahilinde belirlenen ürün tipleri için EPD sertifikalarımız mevcuttur.



ISO 14064-1 Standardına Göre Sera Gazı Emisyonlarının Hesaplanması

ISO 14064-1 Standardına göre her sene Kurumsal Karbon Ayak İzi hesaplamalarımızı yapmakta ve doğrulatmaktayız.



ASI (Alüminyum Yönetim Girişimi) Sertifikası

Uluslararası yeşil üretimi desteklediğimizi ve sürdürülebilir alüminyum üretimine katkıda bulunduğumuzu gösteren ASI Sertifikasına sahibiz.



Yeşil Enerji

Üretimimizde kullandığımız elektrik enerjisinin %100 oranında yenilenebilir enerji kaynaklarından temin edildiğini gösteren I-REC Sertifikasına sahibiz.



Geri Dönüşüm

2024 yılında Alüminyum Profil Fabrikamızda %53 oranında geri dönüştürülmüş malzeme kullanım oranına ulaştık.



nexAL

Ar-Ge çalışmalarımız sonucunda Türkiye'de bir ilk olarak karbon ayak izi 4 kg CO₂eq/kg Al'nin altında olan alüminyum billet nexAL'in üretimi başarıyla gerçekleştirdik.





SYKNOVA

Ekstrüze Cephe Kaplama Sistemleri

ASAŞ'ın sürdürülebilir bir gelecek vizyonu ile, dünya mimari trendlerine uygun olarak geliştirdiği yenilikçi ekstrüze cephe kaplama sistemleri ile tanışın.

Estetik, fonksiyonellik ve sürdürülebilirliği bir araya getiren sistemlerimiz, mimari projelerinizde fark yaratıyor. Modern tasarımlarıyla yapılarınıza değer katan ASAŞ ekstrüze cephe kaplama sistemleri, çevre dostu yapısıyla doğaya olan etkisini en aza indirirken projelerinize çağdaş ve zarif bir görünüm katıyor.



Hafif Cephe

Ekstrüze cephe kaplama çözümlerimiz, hafif yapıları sayesinde bina üzerindeki yükü azaltır ve aynı zamanda maliyet avantajı sunar.



Montaj Kolaylığı

Ek hiçbir donanıma ihtiyaç duymadan projelerinizde kolayca uygulanabilir.



Renk Seçenekleri

Sistemlerimizde eloksallı yüzey işlemleri ve toz boyada tüm RAL renk seçenekleri uygulanabilmektedir.



Dekoratif

Projelere özel tasarlanan detayları ve noktasal çözümleriyle dekoratif estetiği kusursuz bir şıklık ve uyumla buluşturur.



Yangına Dayanım Direnci (A1 & A2 Sınıfı)

Ekstrüze Cephe Kaplama Sistemleri A1 ve A2 sınıfında yangına dayanım direncine sahiptir.



SKYNOVA - Renk ve Yüzey Seçenekleri

Eloksal Renkleri

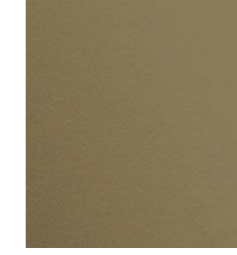
Ekstrüze cephe kaplama sistemlerine 8 farklı eloksal rengi ve 4 farklı yüzey özelliği (parlak, mat, zımparalı mat, zımparalı parlak) uygulanabilmektedir.



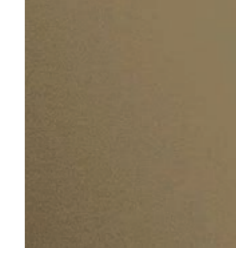
AS-MB
Mat



AS-MLB
Mat



AS-MO
Mat



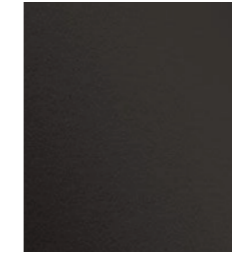
AS-M1
Mat



AS-M2
Mat



AS-M3
Mat



AS-M4
Mat



AS-Mgold
Mat

SKYNOVA - Renk ve Yüzey Seçenekleri

Toz Boya Renkleri

Aşağıda belirtilen ASAŞ stoklarında yer alan RAL renkleriyle hızlı bir şekilde üretim yapılabilen ve talep edilen diğer RAL renkleri için satış temsilcileri ile iletişime geçilebilir.



RAL 7016
Gri Antrasit



RAL 9005
Jet Siyah



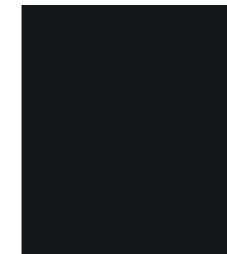
RAL 9006
Beyaz Alüminyum



RAL 7021
Siyah Gri



RAL 7043
Trafik Gri B



RAL 7022
Gri Umber



RAL 7039
Kuvars Gri

SKYNOVA RTC22 / RTC22+

SKYNOVA RTC22 Terra Cotta Sistemi, dekoratif alüminyum cephe kaplama ve alt konstrüksiyon sistemidir. Basit, kalıcı ve estetik uygulama sağlar. Özel detay çözümleri ile bina hareketlerinde, yapısal dayanım ve mukavemet artırıcı güç yaratır. Metal taşıyıcılar, doğramalar ve cephe ile tam bir uyum içerisinde esner ve çalışır. İç ve dış mekânlarda kullanılabilir.

SKYNOVA RTC22+ Terra Cotta Sistemi, güncel tasarım ve uygulama taleplerine cevap verebilen mimari formlara uygun esneklikte çözüm önerilerine sahip cephe kaplama sistemidir. Cephede sisteme eklenen tırnaklar sayesinde, paneller ile taşıyıcı profil arasında boşluk kalmaz ve yüzey bütüncül bir görünüm kazanır.



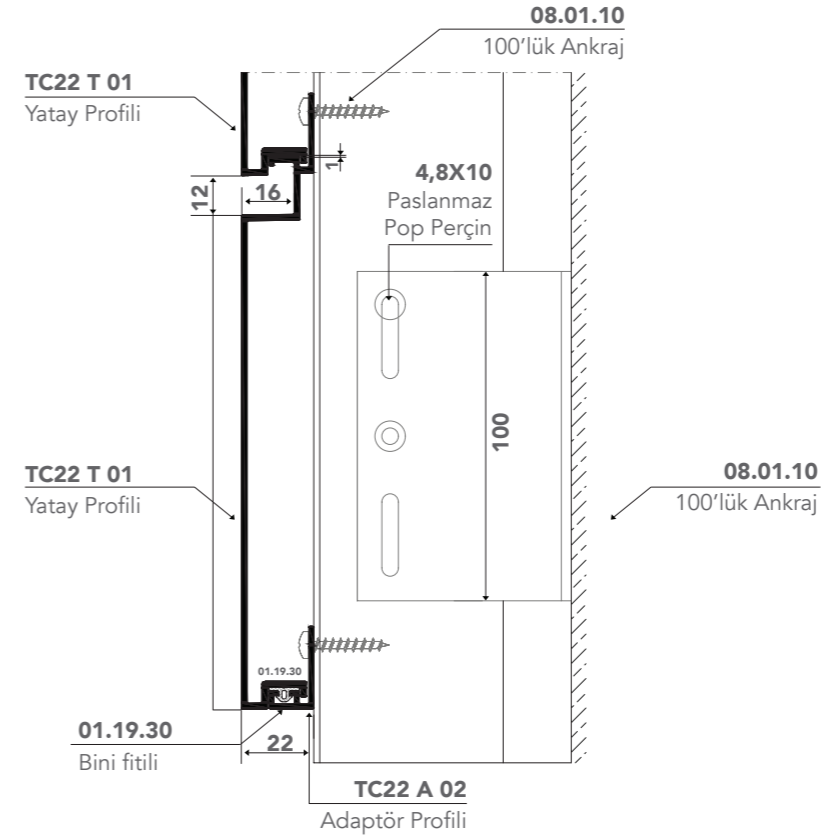
Uygulama Seçenekleri

Terra Cotta Sistemi
Alt Konstrüksiyon Sistemi

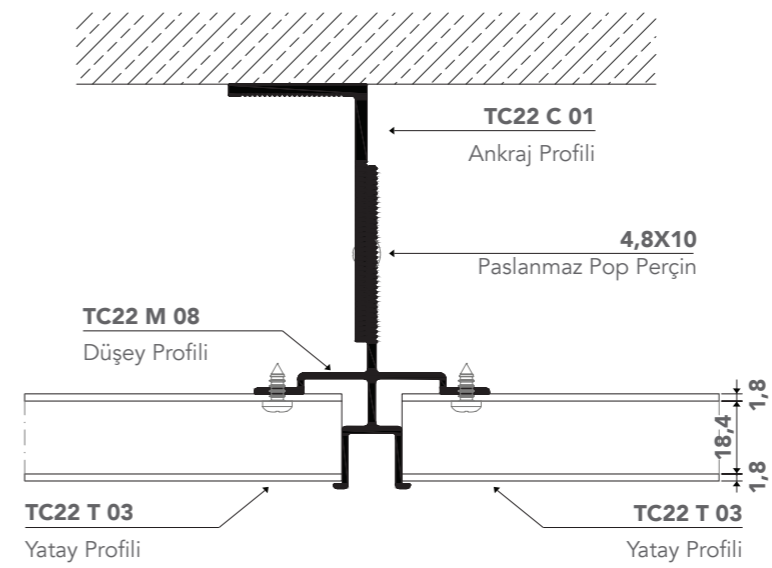
Ürün Ölçüleri

Profil Et Kalınlığı	1,8 / 2 / 2,2 mm
---------------------	------------------

RTC22+ Düşey Detay



RTC22+ Yatay Detay



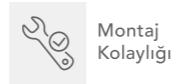
SKYNOVA RSP22

SKYNOVA RSP22, 22 mm derinliğindeki pratik geçme prensibine sahip, derzsiz, tema ritmini devam ettiren, dekoratif, mimari soğuk cephe kaplama sistemidir. Alternatif cephe kaplama sistemlerine göre montaj kolaylığı, yangına dayanım direnci (A1 & A2 Sınıfı) itibarıyla öne çıkmaktadır. Üçgen siding, su dalgası, yarım altıgen ve farklı ölçüde kurgulanmış briket formu profil seçenekleri mevcuttur.

Mimari beklentiye göre talep edilecek yeni kalıplarla yeni formların da uyarlanabileceği, geliştirmeye açık bir sistemdir. Bütüncül bir yaklaşımla sistemde kenar, ara geçiş ve modülasyon profilleri de mevcuttur.



Hafif
Cepheler



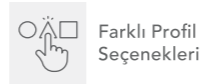
Montaj
Kolaylığı



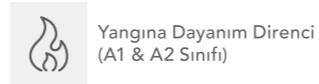
RAL ve Eloksal
Renk Seçenekleri



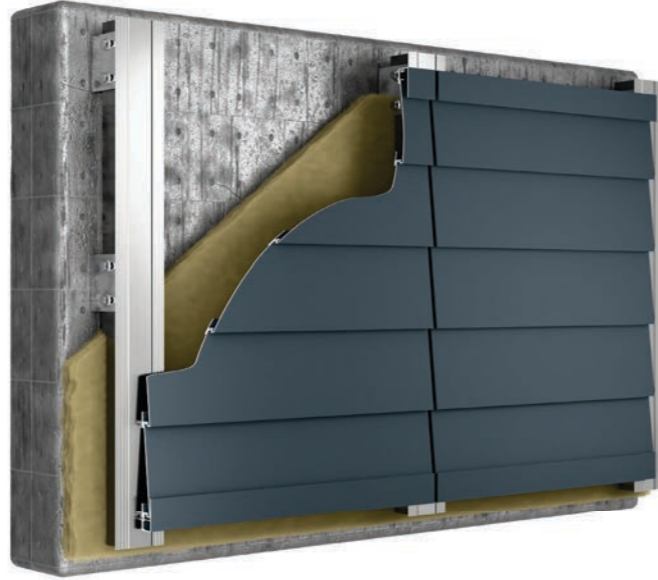
Dekoratif



Farklı Profil
Seçenekleri



Yangına Dayanım Direnci
(A1 & A2 Sınıfı)



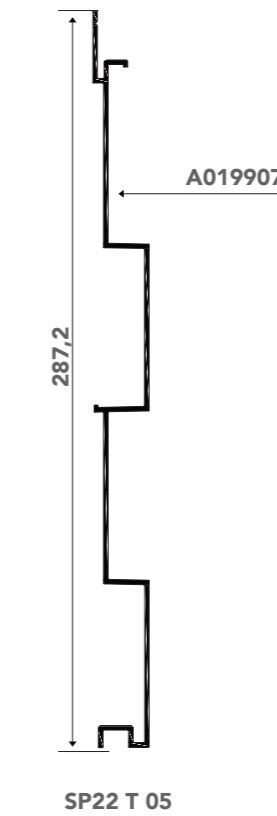
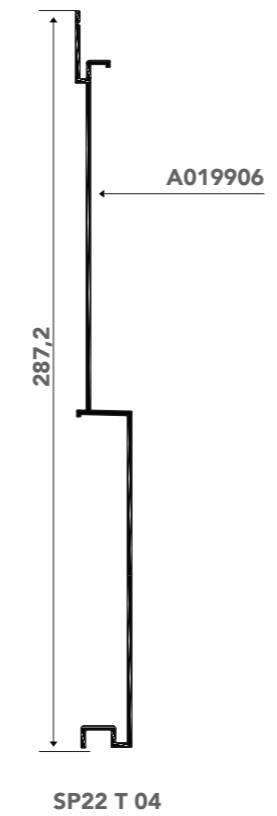
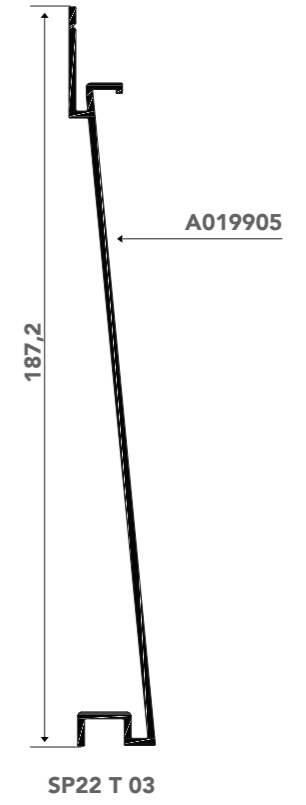
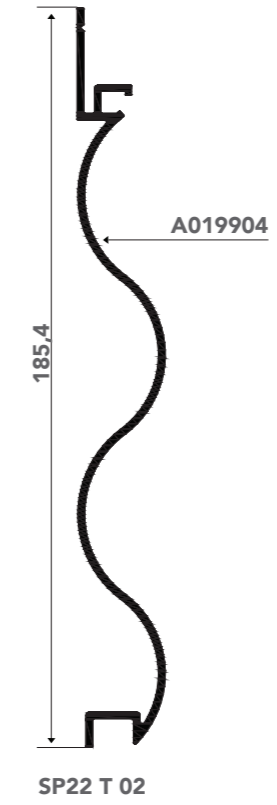
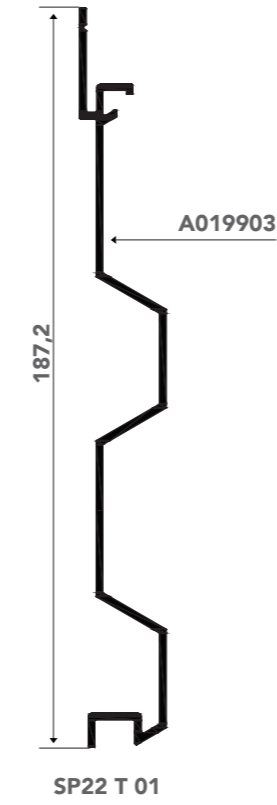
Uygulama Seçenekleri

Dekoratif Cephe Kaplama Sistemi
Alt Konstrüksiyon Sistemi
Derzsiz Sistem

Ürün Ölçüleri

Profil Ölçüleri	185,2 / 187,2 / 287 mm
Profil Et Kalınlığı	1,75 mm

RSP22 Farklı Profil Seçenekleri



SKYNOVA RPC40

SKYNOVA RPC40, 40 mm derinliğindeki geçme prensibine sahip, derzsiz, inovatif, dekoratif, mimari soğuk cephe kaplama sistemidir. Az katlı yapılarda, giriş lobilerinde, bahçe ve verandaların düz sağır yüzlerinde kullanılabilir.

RPC40, alternatif cephe kaplama sistemlerine göre montaj kolaylığı, yangına dayanım direnci (A1 & A2 Sınıfı) itibarıyla öne çıkmaktadır. Tek temali sistem 40x40 mm kutu profil görünümlü bir hareket üzerine kurgulanmıştır.



Hafif
Cepheler



Montaj
Kolaylığı



RAL ve Eloxal
Renk Seçenekleri



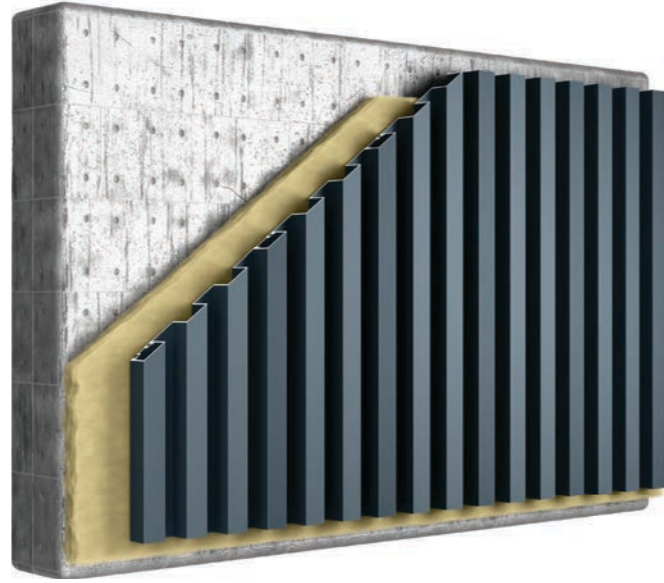
Dekoratif



Kutu Profil
Görünümlü
Hareket Kurgusu



Yangına Dayanım Direnci
(A1 & A2 Sınıfı)



Uygulama Seçenekleri

Dekoratif Cephe Kaplama Sistemi

40x40 Kare Formlu

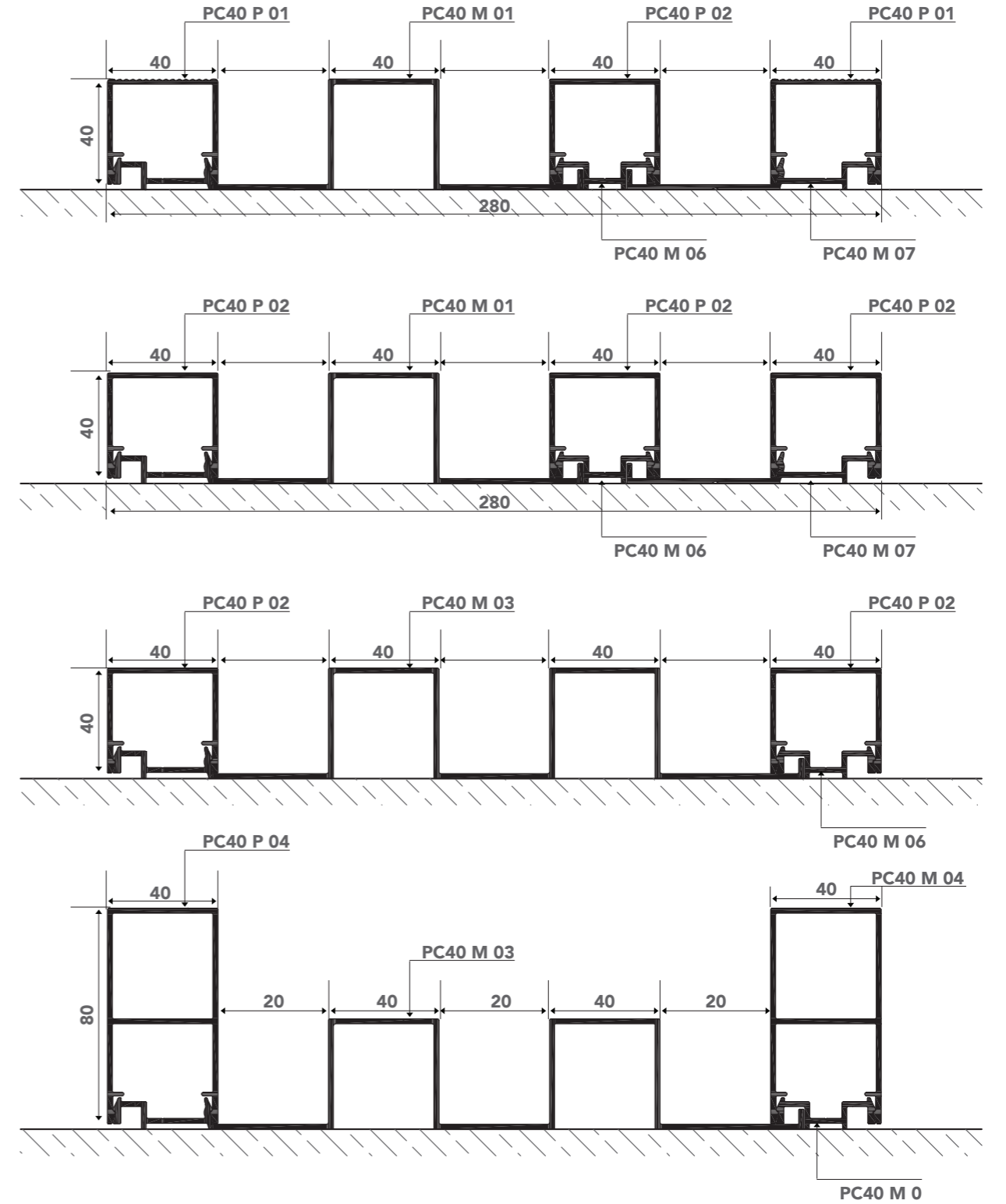
Derzsiz Sistem

Ürün Ölçüleri

Profil Derinliği 40 mm

Profil Geniřlięi 40 mm

Profil Et Kalınlığı 1,8 mm



SKYNOVA RDM50

SKYNOVA RDM50 Dekoratif Cephe Kaplama Sistemi, dekoratif alüminyum cephe kaplama ve alt konstrüksiyon sistemidir.

Basit, kalıcı ve estetik uygulama sağlar. Metal taşıyıcılar, doğramalar ve cephe ile tam bir uyum içerisinde esner ve çalışır. Cepheye talep edilen estetik ihtiyaca göre profiller köşeli hatlı veya yuvarlak hatlı olmak üzere farklı şekillerde tercih edilebilir. İç ve dış mekanlarda kullanılabilir.



Hafif
Cepheler



Montaj
Kolaylığı



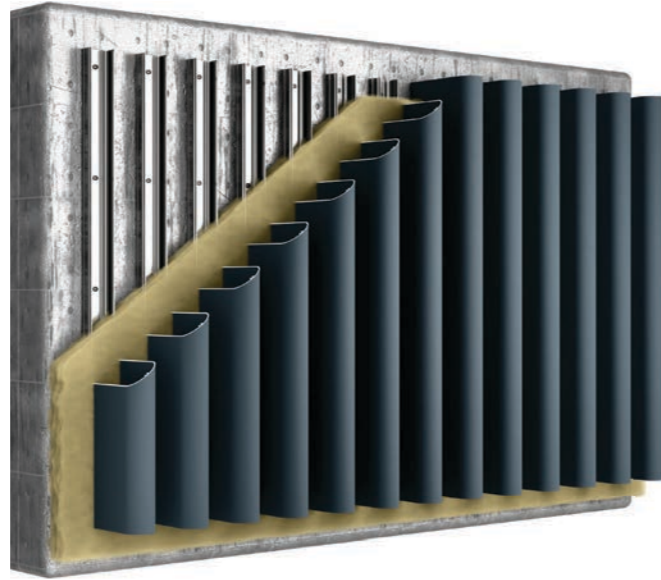
RAL ve Eloksal
Renk Seçenekleri



Dekoratif



Yangına Dayanım Direnci
(A1 & A2 Sınıfı)



Uygulama Seçenekleri

Dekoratif Cephe Kaplama Sistemi

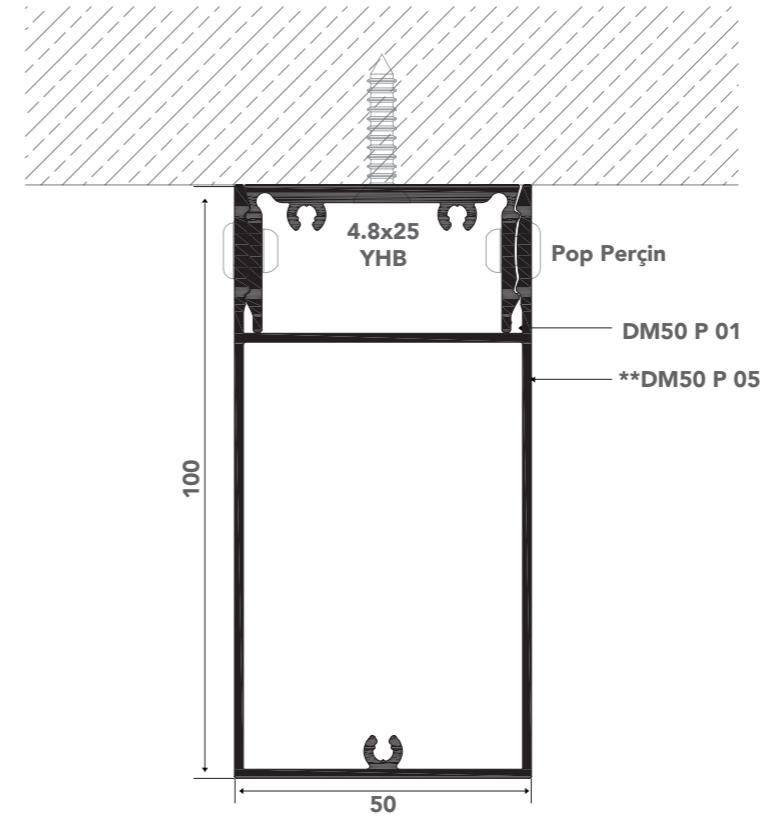
Tırtıklı Yüzey Alternatifi

Ürün Ölçüleri

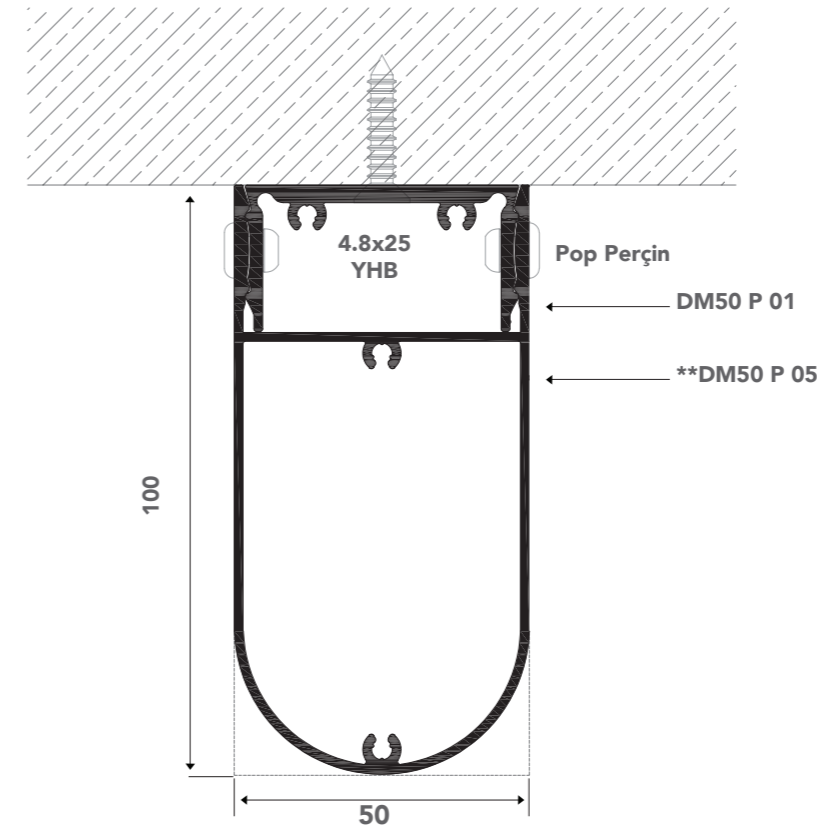
Profil Geniřlięi 50 mm

Profil Et Kalınlıęı 1,5 / 1,6 / 1,9 / 2 mm

RDM50 Kutu Profil Detayı



RDM50 Oval Profil Detayı



SKYNOVA RDP

SKYNOVA RDP Cephe Kaplama Sistemi, dalga görünümü gibi farklı profil seçenekleri ile dekoratif görümlü, deforme olmayan alüminyum cephe kaplama sistemidir.

İç ve dış mekânlarda kullanılabilir. 1,8 mm et kalınlığında estetik profil seçenekleri ve alt konstrüksiyonu bulunmaktadır. Geçme kilit sistemi ile modüler ve kolay montaj imkânı sağlar.



Hafif
Cepheleler



Montaj
Kolaylığı



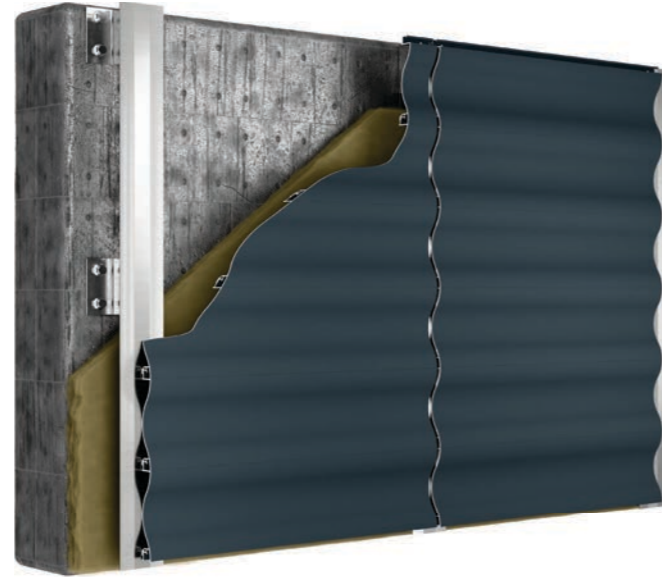
RAL ve Eloksal
Renk Seçenekleri



Dekoratif



Yangına Dayanım Direnci
(A1 & A2 Sınıfı)



Uygulama Seçenekleri

Cephe Kaplama Sistemi

Alt Konstrüksiyon Sistemi

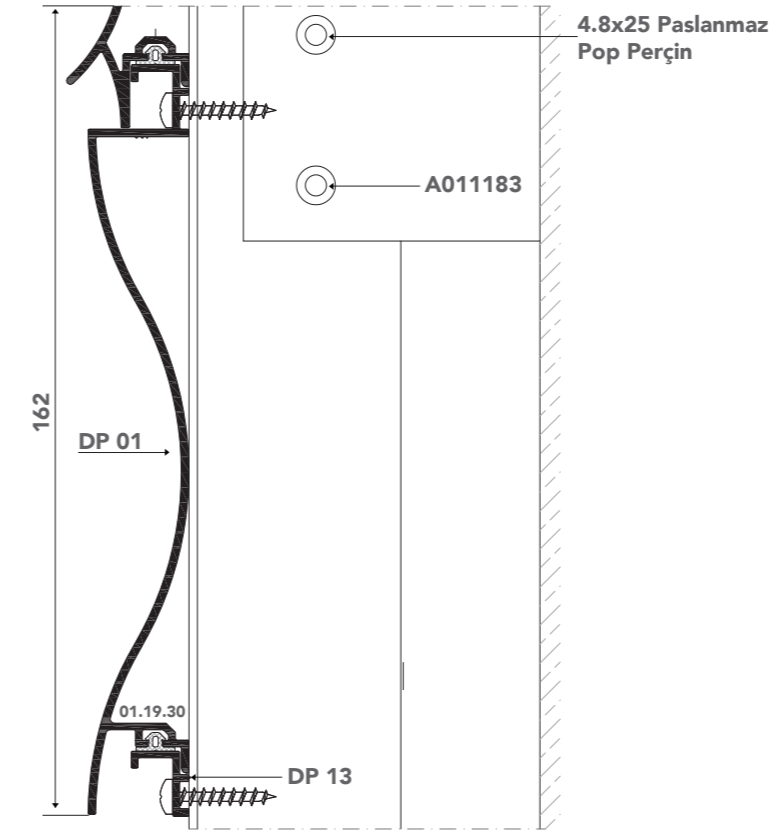
Germe Kilit Sistemi

Ürün Ölçüleri

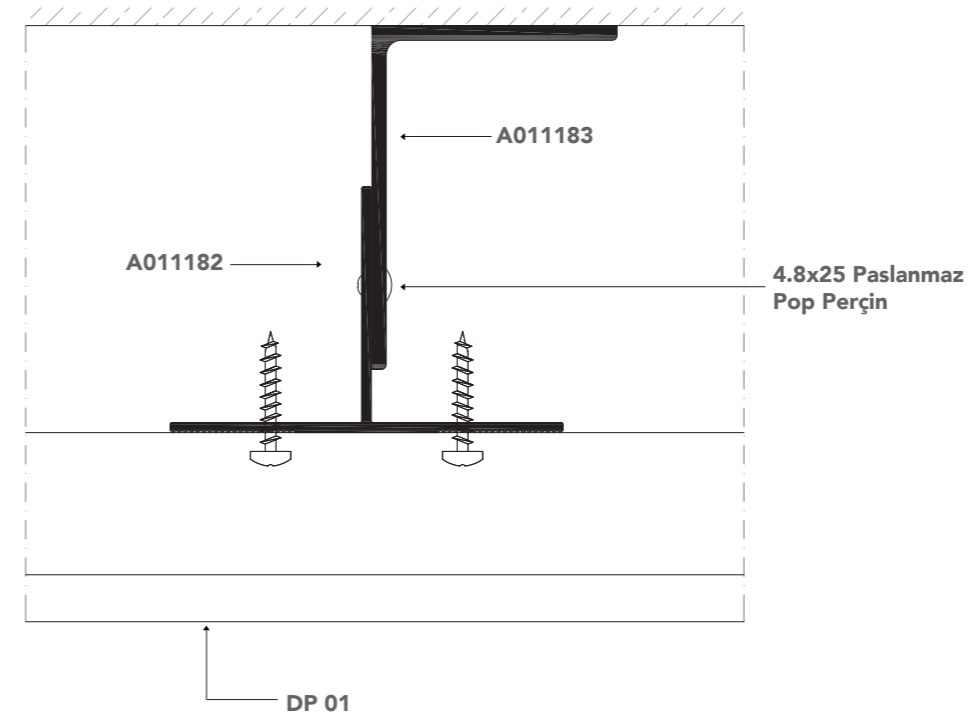
Profil Geniřliđi 150 / 250 mm

Profil Et Kalınlığı 1,8 mm

RDP Düşey Detay



RDP Yatay Detay





Istanbul Paris London New York





NO.1



ASAŞ Alüminyum Sanayi ve Ticaret A.Ş.

Genel Müdürlük / Headquarters
Rüzgarlı Bahçe Mah., Kumlu Sok., No: 2
Asaş İş Merkezi, 34810 Kavacık
Beykoz - İstanbul, Türkiye
T +90 216 680 07 80 F +90 216 680 07 81
asastr.com

ASAS GmbH

Rasselsteiner Str. 101
56564 Neuwied, Deutschland
T +49 (0) 2631 90209-20
F +49 (0) 2631 90209-11

ASAS S.A.S.

Le Moulin à Papier
F-27250 Rugles, France
T +33 2 32 29 25 00